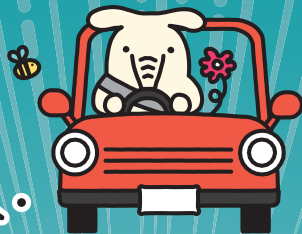


農業者
以外の方も
ご利用
いただけます。

マイカーは
JAバンクで
実現しよう！



©よりぞう

クルマやバイクの購入・

ローンの借り換えに

JAマイカーローン

キャンペーン

「JAとの取り引きはこれから」というお客さまもお気軽にどうぞ！

他社自動車ローンからのお借り換えにも！

最長
10年まで

固定
金利

お取り引きにより
金利を引き下げ

基準
金利

年3.00%

適用
金利

年

1.00%

(金利は令和5年1月1日現在・保証料別途)

適用金利の要件 JAで下記項目の中から2項目以上をご利用中、
またはご利用いただける方。



JAで給与振込をご指定、または
新たにご指定いただける方



JAネットバンクをご契約中、
または新たに
ご契約いただける方



JAで年金受取をご指定、または
新たにご指定いただける方



JA所定のお取り引きを
していただける方



JAカード(クレジットカード)を
ご契約中、または新たに
ご契約いただける方

JAマイカーローンなら
インターネットで簡単審査！
仮審査のお申し込みは「JAネットローン」で検索！

JAネットローン

※審査結果については、後日JAよりEメール等でご回答いたします。
※インターネット上のお申し込み画面では、
保証料(0.79%または1.35%)を含んだ金利が表示されます。
(令和5年1月1日現在)

いつでも
どこでも



募集期間

令和5年 1月1日(日) ~ 令和5年 4月30日(日)

※店頭にて説明書をご用意しております。※店頭にて返済額の試算を承っております。

くわしくは、お近くのJA窓口にお気軽にお問い合わせください。

JAバンク 滋賀

JAバンク滋賀

検索

クルマスター
自動車共済

事故の備えにJAの自動車共済



©よりぞう

クルマやバイクの購入・ローンの借り換えに

JAマイカーローン キャンペーン

募集期間 令和5年1月1日(日)～令和5年4月30日(日)

JAマイカーローンならインターネットで簡単審査!

ネットからJAマイカーローンの仮審査のお申し込みをご希望される方は「JAネットローン」で検索!

JAネットローン



ネットローンご利用までの流れ(保証会社:三菱UFJニコス株式会社)

インターネットでお手続き

JAでお手続き



お住まいの住所もしくは勤務地の住所(郵便番号)から、お取扱い可能なJAを選択し、現在の金利をご確認いただけます。

「個人情報の収集・保有・利用提供に関する同意条項」に同意いただき、仮審査申込みをしてください。

仮審査申込み画面でお申し込みに必要な項目をご入力の上、送信してください。
※パソコン・スマートフォンで仮申込みできます。
※契約に必要な書類がなくても仮申込みできます。

JAから仮審査結果をメール等で回答いたします。

必要書類をご用意のうえで、JA窓口にて正式申込みとなります。

ご利用いただける方	<ul style="list-style-type: none"> ●お借入時年齢:18歳以上75歳未満 ●最終償還時年齢:80歳未満 ●前年度税込年収:原則200万円以上(農業者の方は150万円以上) ●勤続年数:原則1年以上 ●新卒内定者 			
お 使 い み ち	<ul style="list-style-type: none"> ●クルマ・バイクの購入資金(中古車も含む)、他社自動車ローン(残価設定型クレジット含む)の借換資金。免許取得、車検・定期点検などに必要な資金、カーナビ等のカー用品の購入資金、車庫建設費(100万円以内)、借入にかかる費用。 ※ただし、営業用車両は除く。 			
ご 融 資 金 額	●1,000万円以内			
ご 融 資 期 間	●10年以内			
ご 融 資 金 利	●固定金利型(最終返済時までご契約の金利が適用されます)			
ご 返 済 方 法	●毎月返済、または毎月返済とボーナス(年2回)との併用返済			
保 証	<ul style="list-style-type: none"> ●JA指定の保証機関(滋賀県農業信用基金協会、三菱UFJニコス株式会社)の保証が必要です。 ●5年間お借入いただいた場合の概算保証料(0.55%)が以下のとおりです。(滋賀県農業信用基金協会保証の場合) 			
	お借入金額	100万円	150万円	200万円
	保証料	14,397円	21,609円	28,820円
※三菱UFJニコス株式会社の保証の場合、0.79%または1.35%の保証料がお借入いただく金利に上乗せされますので、保証料をお借入時にお支払いいただく必要はありません。				
担 保	●不要			
手 数 料	<ul style="list-style-type: none"> ●融資取扱に関する事務取扱手数料は原則いただきません。 ●全額繰上返済、一部繰上返済、その他返済条件の変更に手数料がかかる場合があります。 ※手数料は、JAによって異なりますのでご相談JAにご確認ください。 			
ご用意いただく書類	●見積書または売買契約書、所得証明資料、本人確認資料、住民票または運転免許証、健康保険証等			
留 意 事 項	<ul style="list-style-type: none"> ●ご利用に際しては、組合員加入のための出資など、一定の手続きが必要な場合があります。また、金利などのご融資条件は各JAによって異なりますので、詳しくはお近くのJAにお問合せください。 ●ご返済の滞りなどが発生した場合には、金利軽減を中止させていただくことがあります。 ●お申し込みいただいても、審査結果によってはお客様のご希望に沿えない場合がございます。また、審査結果の内容につきましては、お答えいたしかねますのであらかじめご了承ください。 ●金利情勢等の変化により、期間中であっても金利を変更する場合があります。 			

農業者以外の方もご利用いただけます。「JAとの取り引きはこれから」というお客様もお気軽にどうぞ!

★「JAマイカーローン」についてのお問い合わせ・お申し込みはお近くのJA窓口へ★

JA レーク滋賀 TEL.077-599-3951
 JA こうか TEL.0748-62-0382
 JA グリーン近江 TEL.0748-25-5123

JA 滋賀蒲生町 TEL.0748-55-2858
 JA 東能登川 TEL.0748-42-1345
 JA 湖東 TEL.0749-45-0551

JA 東びわこ TEL.0749-28-7812
 JA レーク伊吹 TEL.0749-52-6527
 JA 北びわこ TEL.0749-78-2438