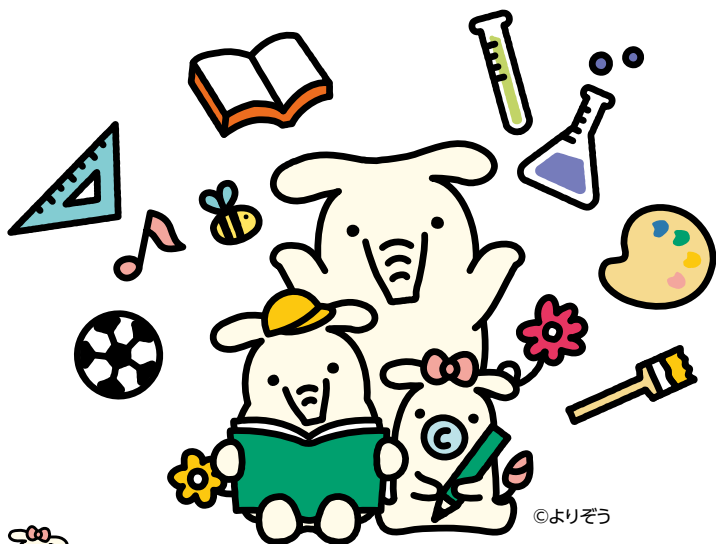


# 子育て応援クラブ

募集期間 令和5年4月3日(月) ▶ 令和5年9月29日(金)



©よりぞう

JAバンクは“子育て世代”を応援しています。

## 対象

原則として、18歳以下のお子さまを養育する保護者の方で次のお取引についてご契約いただいた方  
保護者の方名義での「総合口座」の開設

※健康保険証、住民票等によりお子さまの年齢を確認させていただきます。

## 特別応援金利お預かり条件

上記のお取引に加え、保護者の方が「児童手当」または「給与」のお受取りを当JAにご指定いただいている場合は、特別応援金利にてお預かりいたします。

※「児童手当」または「給与」のお受取りを当JAにご指定いただいていることが確認できる書類をご提示いただけます。

## 特典1

### 子育て応援定期積金

お取引条件に応じて下記の利回りを適用します!

(毎月の掛金1万円以上かつ期間3年以上)

※掛金は貯金口座より毎月自動的に引き落としさせていただきます。

#### 応援金利

年 **0.05%** (税引後 年0.039%)

#### 特別応援金利

年 **0.10%** (税引後 年0.079%)

## 特典2

### 子育て応援定期貯金

お取引条件に応じて定期貯金を下記の金利でお預かりします!!

(期間1年 / 元金自動継続)

ご本人さま名義

お預入れ限度額 **300万円**

#### 応援金利

年 **0.05%** (税引後 年0.039%)

#### 特別応援金利

年 **0.10%** (税引後 年0.079%)

詳しくは裏面のJA東びわこ各支店窓口までお気軽にお問合せください。

JA東びわこからお得な情報配信中!!

JA東びわこ  
LINE 公式アカウント



JA東びわこ

本店 金融企画課 ☎0749-28-7830



私たちは持続可能な開発目標(SDGs)を支援しています。

## 子育て応援定期積金 商品概要【一部抜粋】

商品名	定期積金(定額式)「子育て応援定期積金」	契約期間	3年以上			
掛金	毎月10,000円以上50,000円以下 支払総額300万円以下 ※掛金は貯金口座より毎月自動的に引き落としさせていただきます。					
適用利回り	お取引条件に応じて下記の利回りを適用します。					
	<table border="1"> <tr> <th>応援金利</th> <th>特別応援金利</th> </tr> <tr> <td>年0.05% (税引後 年0.039%)</td> <td>年0.10% (税引後 年0.079%)</td> </tr> </table>	応援金利	特別応援金利	年0.05% (税引後 年0.039%)	年0.10% (税引後 年0.079%)	
応援金利	特別応援金利					
年0.05% (税引後 年0.039%)	年0.10% (税引後 年0.079%)					
ご確認ください書類	<ul style="list-style-type: none"> <li>健康保険証、住民票等によりお子さまの年齢を確認させていただきます。</li> <li>特別応援金利適用の方は、「児童手当」または「給与」のお受取りを当JAにご指定いただいていることが確認できる書類もご提示いただけます。</li> </ul>					
中途解約時のお取扱い	当JA所定の中途解約利率を適用します。					
貯金保険制度	お一人様あたり元本1,000万円までとその利息が保護されます。					

## 子育て応援定期貯金 商品概要【一部抜粋】

商品名	スーパー定期貯金(単利型)「子育て世代応援定期貯金」	契約期間	1年(元金自動継続)							
お預入金額および限度額	100,000円以上(1円単位) ※ただし、ご本人さま名義300万円までとさせていただきます。									
適用金利	お取引条件に応じて下記の金利を適用します。									
	<table border="1"> <thead> <tr> <th></th> <th>応援金利</th> <th>特別応援金利</th> <th>お預入れ限度額</th> </tr> </thead> <tbody> <tr> <td>ご本人さま名義</td> <td>年0.05% (税引後 年0.039%)</td> <td>年0.10% (税引後 年0.079%)</td> <td>300万円</td> </tr> </tbody> </table>		応援金利	特別応援金利	お預入れ限度額	ご本人さま名義	年0.05% (税引後 年0.039%)	年0.10% (税引後 年0.079%)	300万円	
	応援金利	特別応援金利	お預入れ限度額							
ご本人さま名義	年0.05% (税引後 年0.039%)	年0.10% (税引後 年0.079%)	300万円							
ご確認ください書類	<ul style="list-style-type: none"> <li>「子育て応援定期積金」証書(通帳)</li> <li>特別応援金利適用の方は、「児童手当」または「給与」をお受取りされている総合口座通帳もご提示いただけます。</li> </ul>									
中途解約時のお取扱い	当JA所定の中途解約利率を適用します。									
貯金保険制度	お一人様あたり元本1,000万円までとその利息が保護されます。									

### 【その他ご留意事項】

- この商品はJA東びわこの企画です。●個人のおお客様が対象となります。●窓口のみでのお取扱いとなります。●保護者1名につき1契約(条件を満たすものに限り)とさせていただきます。●「子育て応援定期積金」は、掛金を一括払いするお取扱いはできません。●「子育て応援定期積金」の満期お受取り金額は、総掛込金額(お預入金額)に給付補てん金(利息相当分)がプラスされます。満期日以降の利息は解約日における普通貯金利率により計算いたします。●平成25年1月1日から令和19年12月31日までの間は、お利息および給付補てん金には復興特別所得税が適用され、20.315%(国税15.315%・地方税5%)の分離課税がかかります。●当JAが実施する他の定期積金・定期貯金商品との重複はできません。●各商品は金融情勢等の変化により、「商品内容の変更」や「取扱いを中止」することがあります。●店頭の商品概要説明書をご用意しております。

詳しくは、お気軽に最寄りの支店窓口へご相談ください

 **JA東びわこ** 本店 ☎28-7830 (市外局番0749)

彦根中央支店 ☎26-9100	ふれあい支店 ☎43-8000
彦根東支店 ☎24-9600	稲枝支店 ☎43-3221
彦根南支店 ☎28-9800	多賀支店 ☎48-1007
彦根北支店 ☎27-9700	大滝支店 ☎49-0334
鳥居本支店 ☎22-5687	甲良支店 ☎38-2811
秦荘支店 ☎37-2301	河瀬亀山支店 ☎28-1235
愛知川支店 ☎42-2355	豊郷支店 ☎35-2551

子育て世代  
必見!!

**JA東びわこは、  
子育てを応援します。**

お子様の将来の備えについて詳しく知りたい方はこちらへ

「JAのはじめて共済」サイト

<https://shiryo.ja-kyosai.or.jp>

はじめて共済

検索



または <https://www.ja-kyosai.or.jp> からアクセスできます。